



役場新庁舎が完成！

5月6日(木)から業務開始

令和3年3月26日、ついに役場新庁舎が現庁舎横に完成しました。鉄筋コンクリート造一部木造2階建、延床面積総計3260・68㎡と現庁舎よりややコンパクトで機能的、津別町らしい木を感じる庁舎となりました。ゴールデンウィーク中の業務引越しを経て、新庁舎のオープンには5月6日(木)となりますが、一足お先に今回はその設備の一部をご紹介します。すべてをご紹介することはできませんので、オープン後にはぜひご来庁いただき、新しい津別町役場を体感してください。

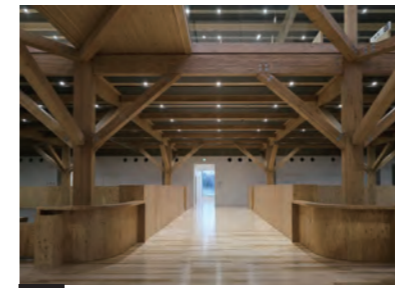
構造と外観

内部は、中心にある木造の事務フロアを外周のコンクリート造のフロアが囲むように支える構造となっています。皆様に使いやすく利用していただけるよう全体をバリアフリー床とし、各種サイン表示にはユニバーサルカラーやユニバーサルフォントを採用しました。全階にバリアフリートイレ、そして正面にはエレベーターも設置されています。外壁には断熱材の上から木材を配

することで、コンクリート造でありながら、木の温かみを感じさせる外観としました。赤いカラマツと白いトドマツの面を交互に組み合わせ、アクセントのあるデザインとなっています。外に大きく張り出した庇(ひさし)は、雨や雪から来庁者や歩行者を保護する役目を担っています。屋上には、太陽の光を屋内に取り込むハイサイドライントを設置しました。暖房は、ペレットボイラーとFF式灯油ボイラー、エアコンを組み合わせ、それぞれの長所を活かしながら、効率の良い冷暖房を行います。セキュリティ機能としては、出勤や入室を監視・管理する個人認証システムや監視カメラを設置しています。

1階

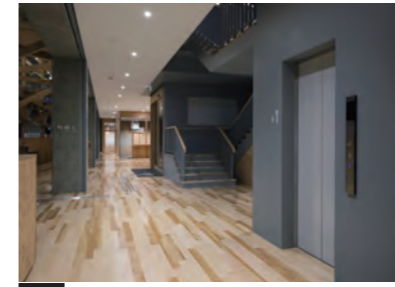
1階は、来庁者の方と多く接する機会のある担当を中心に配置しました。会計課、保健福祉課、税やごみ処理などを所管する住民企画課、そして複合庁舎として建物を統合した津別町社会福祉協議会と津別町人材活用センター



1F なみきロビー



1F カウンター



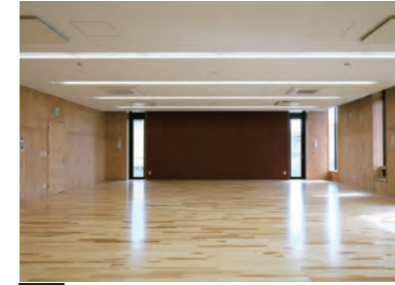
1F エレベーターと階段



1F 栄養指導兼調理室



1F 多目的活動室



1F 健診ホール

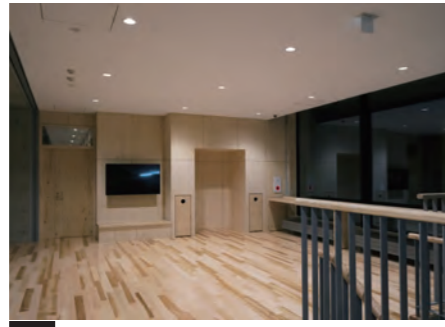
です。複数の相談室のほか、集会室としての機能を併せ持つ健診ホールや栄養指導兼調理室、ペレットボイラーなどもあります。1階事務フロアを支える木材はカラマツを使用しています。

2階

2階には、農政や林政、商工観光などを所管する産業振興課、道路や河川、水道や住宅を所管する建設課のほか、総務課、町長室や副町長室、議会機能、屋外非常用電源設備などを配置しました。2階事務フロアの木材は、1階と異なりトドマツを使用しています。

直通電話スタート

新庁舎オープンより各担当への直通電話が開通します。詳しくは本号折り込みの直通電話番号一覧をご参照ください。(4月12日より教育委員会は中央公民館に移動となっております) 問い合わせ先 総務課行革電算係(電話778372)



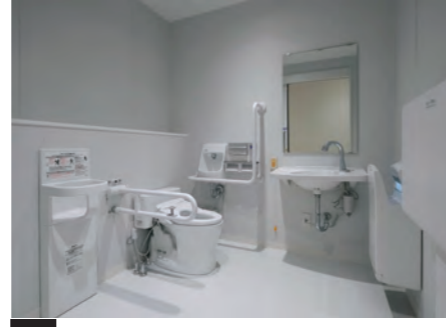
2F 待合スペース



2F カウンター



2F 大会議室



2F バリアフリートイレ



2F 議事堂



2F 中会議室(災害対策本部)



お知らせ

新庁舎の正面玄関は、現庁舎との境界にあります。7月頃より現庁舎の取り壊しを開始する予定ですが、当面の間、出入りにご不便をおかけします。ご理解とご協力をお願い申し上げます。

